

REFERENCIA

DESCRIPCION

**6180FAER**

**CABINA DE DESCONTAMINACION**

**ENFRIADOR ELÉCTRICO**

**CON TANQUE DE AGUA FUNCIONAMIENTO POR GRAVEDAD**

Está equipado con 1 tanque de 1250 litros que garantizan el mínimo de 15 minutos de flujo de agua. Su funcionamiento es por gravedad.

El tanque es de material plástico por lo que no requiere mantenimiento anticorrosivo.

Estructura totalmente construida en acero inoxidable y cerramientos en placas de PVC

Equipado con indicador visual de nivel de agua.

El equipo posee ducha de emergencia fabricada en acero inoxidable, accionada por palanca manual y lavaojos de emergencia accionado a palanca manual con receptor de acero inoxidable y tapa automática

Incluye un Enfriador Eléctrico (Chiller) para ambientes de alta temperatura, manteniendo el agua del tanque dentro de 15°C a 25°C como se requiere en las normativas internacionales.

Escudo solar incluido.

Válvulas: esféricas de accionamiento rápido de acero inoxidable. Se provee un aditivo bactericida para preservar el agua.



OPCION BLANCO

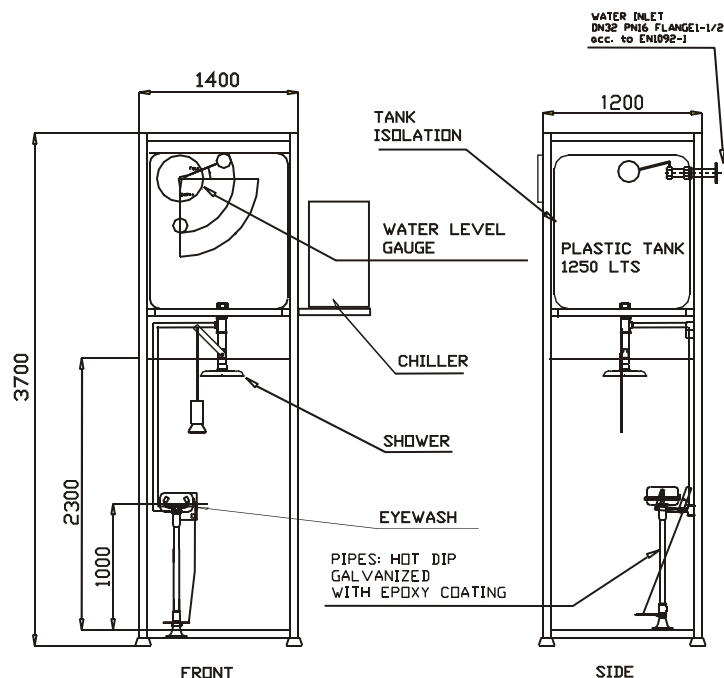


OPCION VERDE



OPCION ACERO INOXIDABLE

PLANO DIMENSIONES EN mm



REF. 6180FAER  
CABINA DE DESCONTAMINACION  
DIMENSIONES EN mm

CARACTERÍSTICAS TÉCNICAS

CAUDAL DE LA DUCHA DE EMERGENCIA  
(valores cumplidos por normativas)  
76 Litros por minuto durante 15 minutos

CAUDAL DEL LAVAOJOS DE EMERGENCIA  
(valores cumplidos por normativas)  
11,5 Litros por minuto durante 15 minutos

**Tanque 1250 Lts**  
**Peso vacío: 300 kg**

ACCESORIOS OPCIONALES:

- Calentador eléctrico para tanque (ATEX disponible)
- Enfriador eléctrico para tanque (ATEX disponible)
- Alarma sonora y luminosa (ATEX disponible)
- Iluminación externa (ATEX disponible)
- Iluminación interior de cabina (ATEX disponible)
- Plataforma automática para accionamiento ducha
- Barra antipánico para accionamiento ducha
- Recolector de agua con conexión a sumidero

Rev. 02 DATE: 05/07/2017

**UNE-EN**

CUMPLE TODOS LOS  
REQUERIMIENTOS DE  
**UNE-EN 15154**

**ANSI**

CUMPLE TODOS LOS  
REQUERIMIENTOS DE  
**ANSI Z358.1**

**DIN**

CUMPLE TODOS LOS  
REQUERIMIENTOS DE  
**DIN 12.899**

**epitécnica**<sup>®</sup>

*Protección Humana*

www.epitecnica.com