

REFERENCIA	DESCRIPCION
<b>6150EVO</b>	<b>CABINA DE DESCONTAMINACION</b>
	<b>ACERO INOXIDABLE - con ALARMA SONORA-LUMINOSA ATEX</b>

Estructura construida en tubería de acero inoxidable.  
Cabina de descontaminación compuesta de ducha de emergencia accionada por barrera de activación y lavaojos de emergencia.

Esta cabina de descontaminación permite la limpieza de su entorno ya que no utiliza las plataformas de accionamiento de suelo.

El equipo está provisto con sistema de alarma sonora-luminosa que se enciende automáticamente (sistema eléctrico 220 v anti-explosivo ATEX)

Características técnicas:

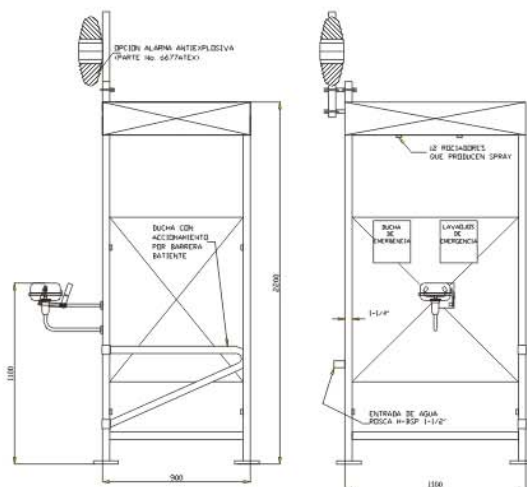
Ducha: provista de 12 rociadores con dirección predeterminada que producen agua spray de gran caudal.

Lavaojos: construido con receptor de acero inoxidable de diámetro 250 mm con tapa de aluminio rebatible automáticamente y rociadores de acero inoxidable que producen agua aireada con efecto de lavaojos y lavacara

Posee paso calibrado regulador de presión y caudal.  
Válvulas: de bola de latón



### DIMENSIONES EN mm



### CARACTERISTICAS DE FUNCIONAMIENTO

CAUDAL DE LA DUCHA DE EMERGENCIA  
(valores cumplidos por normativas)  
100 Litros por minuto durante 15 minutos

CAUDAL DEL LAVAOJOS DE EMERGENCIA  
(valores cumplidos por normativas)  
11,5 Litros por minuto durante 15 minutos

#### RECOMENDACIONES DEL FABRICANTE

La presión de trabajo deberá estar entre  
4 Bar y 6 Bar  
medida en la entrada del equipo  
La alimentación será con agua potable,  
siempre que fuera posible,  
en caso contrario evitar aguas  
contaminadas de procesos productivos

